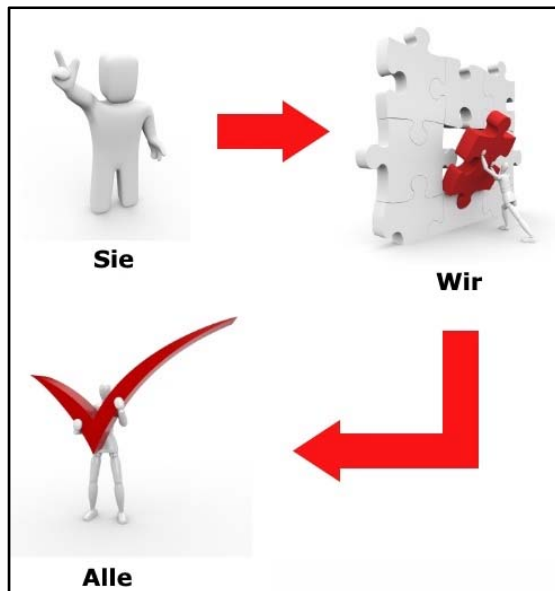


Der Prozess

Die wichtigsten Etappen zum Ziel

- Wir erhalten den **Auftrag**, mit einer Schule systemberatend zu arbeiten.
- Wir erstellen ein **Angebot** und stimmen es mit dem Auftraggeber ab
- Wir **treffen** mit Vertretern der Beteiligengruppen zusammen: Schulleitung, Lehrerkollegium, Hort, Schulsozialarbeit, Elternkonferenz, Technisches Personal und **sammeln** Fragen.
- Wir **moderieren** Konfliktbewältigungs-, Zielklärungs- und Zielvereinbarungsprozesse innerhalb der Beteiligtengruppen und zwischen ihnen und unterstützen diese dabei, zu konkreten Festlegungen und verbindlichen Absprachen zu kommen.
- Der Auftraggeber erhält **Zwischenberichte** und eine **Abschlussdokumentation**.



Das Team

Wer sind wir?

Wir sind beide ausgebildete Mediatoren und Trainer für Kommunikation und Konfliktmanagement. Wir verfügen über umfangreiche Erfahrungen mit der Institution Schule. Insofern sind unsere Qualifikationen und Erfahrungen passgenau.

- **Manuela Kohlbacher** ist wissenschaftliche Mitarbeiterin am MCRD Berlin. Sie war viele Jahre aktive Elternvertreterin, Durchführende verschiedenster LehrerInnenfortbildungen, Projektunterrichte und SchülerInnentrainings.
- **Hagen Blumensath** arbeitet freiberuflich als Psychologischer Berater, Trainer und Mediator. Er ist Master of Arts im Sozialmanagement, war 12 Jahre lang Schulsozialarbeiter und ebenfalls als Fortbildner und Trainer an verschiedenen Schulen tätig.

Wie können Sie Kontakt mit uns aufnehmen?

Manuela Kohlbacher

Mobil: 0160-96028923
E-Mail: kohlbacher@gmx.de

Hagen Blumensath

Telefon: 0355-3554085
Mobil: 0178-6149100
E-Mail: hagenblumensath@web.de



Kohlbacher & Blumensath

Beratung + Training + Mediation

SYSTEMBERATUNG FÜR SCHULEN



Die Probleme



In der Schule:

Sie fühlen sich oft

- unzufrieden
- unglücklich
- fremdbestimmt
- am Ende der Kräfte

Was Ihnen das Leben schwer macht:

- unübersichtliche Aufgaben neben dem eigentlichen Unterrichtsbetrieb
- das Klima im Kollegium
- ungelöste Konflikte
- fehlende Anerkennung
- was von Ihnen hier erwartet wird, ist unter diesen Umständen nicht leistbar

In der Verwaltung / Politik:

Sie verspüren Widerstand gegen

- Ihre Bemühungen konstruktive Änderungen in der Schule zu initiieren
- Ihren Wunsch, dass Schulen selbstständiger, eigenverantwortlicher und kreativer werden
- Ihren Einsatz dafür, dass Schulen die vielfältigen Aufgaben erfüllen können, die die verschiedensten Interessengruppen an sie stellen

Sie haben das Gefühl, dass die Schulen nicht in der Lage sind, sich zu bewegen

Im Unternehmen:

- Mangel an grundlegenden Kenntnissen und sozialen Kompetenzen bei Ihren Beschäftigten und Auszubildenden
- Unfähigkeit zu kommunizieren, angemessenen Beziehungen zu gestalten und mit sich selbst umzugehen

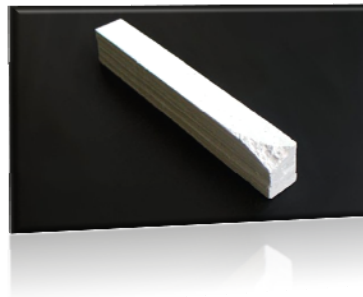
Die Lösungen

Wo setzen wir an?

- Das System Schule lässt sich praktisch nicht steuern, indem immer genauer festgelegt wird, was die einzelnen Beteiligten zu tun und zu lassen haben, wie sie sich verhalten sollen und was genau zu kontrollieren und zu reglementieren ist.
- Die Schule kann jedoch als lebensfähiges System verstanden werden, das sich selbst steuert, weil die einzelnen Elemente von selbst wissen, was zum Funktionieren des Ganzen nötig ist – und dies dann gern tun.

Was brauchen Schulen?

- Schulen brauchen für einen gewissen Zeitraum eine externe Begleitung. Denn niemand kann gleichzeitig Element eines Systems sein und es von außen betrachten. Niemand kann gleichzeitig Konfliktpartei und überparteilicher Konfliktmanager sein.
- Von Zeit zu Zeit ist es nötig, über die Kommunikation zu kommunizieren, sich die Arbeit an Zielen zum Ziel zu setzen, sich über die Austauschbeziehungen mit seinen Partnern auszutauschen.
- Schulen brauchen Systemberatung.



Unser Angebot

Was bieten wir an?

- Wir coachen und beraten Schulen im Sinne von Systemen, indem wir geeignete Angebote an die verschiedenen Beteiligtegruppen unterbreiten.
- Wir unterstützen Schulen dabei, „lebensfähig“ zu werden bzw. ihre eigene „Lebensqualität“ zu verbessern. Wir initiieren bzw. unterstützen Prozesse.
- Wir entfernen den Sand aus dem Getriebe. Und wir ölen es.

Was ist das Besondere an unserem Angebot?

- Wir setzen konsequent im Innen an und konzentrieren uns auf das Machbare. Veränderungen beginnen im Innen: Bei den Gedanken, Einsichten, Einstellungen, Gefühlen, Bedürfnissen, Werten.
- Zielorientierung, Kommunikation, Konfliktmanagement, Ressourcen, Austauschbeziehungen
- Wir arbeiten zeitlich flexibel in und mit der Schule. Wir sind vor Ort, dabei aber extern und überparteilich.
- Wir passen unsere Angebote flexibel den aktuellen Gegebenheiten und Erfordernissen an.
- Wir verfügen über ein umfassendes Qualitätsmanagement.

Was wird das kosten?

- Unser Stundensatz beträgt **50,00 €/Person**. Wir arbeiten hauptsächlich zu zweit, um eine Reflexionsmöglichkeit als Qualitätskriterium zu gewährleisten.